



# KESKI-SUOMESSA ON VIISI KANSALLISPUISTOA

## JOKO OLET TUTUSTUNUT KAIKKIIN?



### PYHÄ-HÄKKI

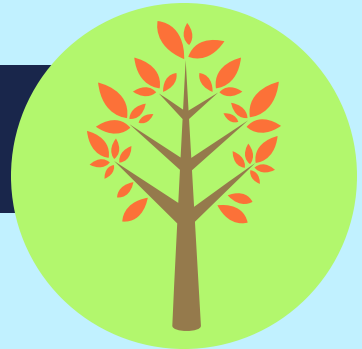
SAARIJÄRVI

#pyhähäkki #palokärki  
#ikihonka #palokoro

### SALAMAJÄRVI

KINNULA JA KIVIJÄRVI

#salamajärvi #metsäpeura  
#suoretellä #koirajoki



### ISOJÄRVI

KUHMOINEN

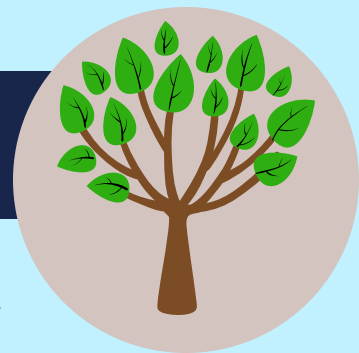
#isojärvi #rotkolaakso  
#kalliot #majava  
#vedenjakajalla



### LEIVONMÄKI

JOUTSA

#leivonmäki #rutajoki  
#joutsniemenharju #kehrääjä



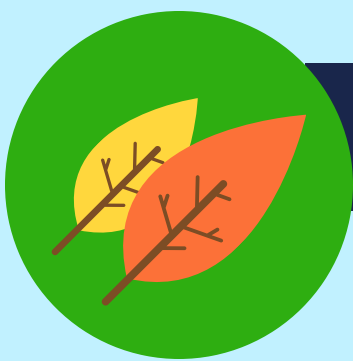
### ETELÄ-KONNEVESI

KONNEVESI

#eteläkonnevesi #järvimaisema  
#kalajanvuori #toussunlinna #kalasääski



#vaellavitonen #arkiseikkailu  
#luontoretki #kansallispuisto  
#luontoelämys #vaellus  
#meijänpolku



## NELJÄ VUODENAIKAA

Tututkin polut näyttävät erilaisilta eri vuodenaikoina. Käy katsomassa vuodenaikojen vaihtelua ja näe luonto uudessa asussaan.

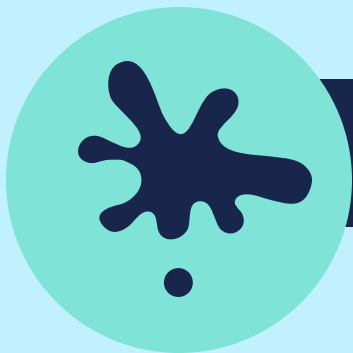
#vuodenajat #ruska #lumi #kevät puro #kesä

## KUKKAISRETKELLÄ



Kansallispuistoista löytyy paljon kauniita kukkijoita keväästä syksyyn. Vieraile puistossa vaikkapa Luonnonkukkien päivänä kesäkuussa.

#luonnonkukkienpäivä #kesäkukka #metsäkukka



## VEDEN ÄÄRELLÄ

Veden monet olomuodot ihastuttavat retkeilijää. Puistojen vesistöistä voi nauttia monella tavoin: sulan veden aikaan uiden tai meloen, talvella hiihtäen, lumikenkäillen ja retkiluistellen.

#uimassa #melontaretki #rannalla #retkiluistelu #maastohiihto

## MAISEMAPAIKALLA



Keski-Suomen mäkiiset maastot tarjoavat upeita näköaloja. Retkipolun varrelta löytyykin monta upeaa maisemapaiikkaa, joihin pysähtyä evästauolle ihastelemaan luonnon kauneutta.

#maisemapaiikka #kansallispuistottutuiksi #luontoretkellä #retkievät

